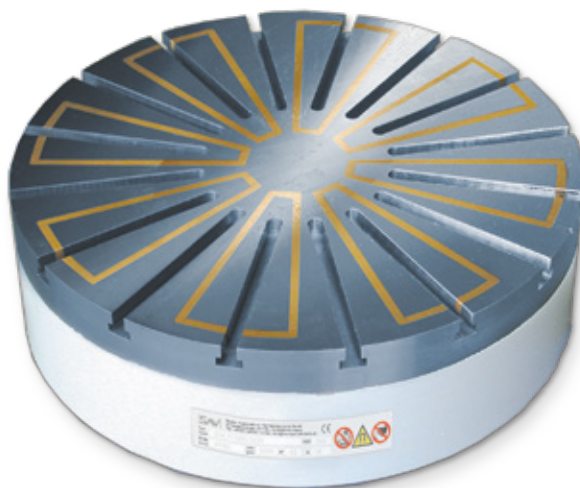


Круглые магнитные патроны SAV 244.70 характеризуется мощным магнитным полем, равномерно распределенным по всей рабочей поверхности. При подаче короткого мощного управляющего импульса положительной или отрицательной полярности происходит намагничивание или размагничивание плиты.



ОСОБЕННОСТИ

- Прочная конструкция магнитной плиты.
- Выключение плиты через цикл размагничивания.
- Магнитная система электропостоянного типа, обеспечивающая полную безопасность при сбое в электросети 380 В, 50 Гц;
- Высокая точность выполняемых технологических операций обработки деталей благодаря точности изготовления и сборки плиты;
- Разделение полюсов латунными вставками;
- Возможность замены рабочей поверхности плиты (сменный накладной полюсный блок);
- Радиальное направление полюсов особенно удобно для применения полюсных наконечников: их применение необходимо при биении обрабатываемого инструмента при трехсторонней обработке детали. По заявке возможно исполнение с Т-образными пазы (исполнение Т) в соответствии с DIN 650-10Н10. При этом высота плиты увеличивается примерно на 10 мм.
- Макс. глубина обработки/сверления поверхности 8 мм
- Герметичность до IP65;
- Блок управления плитой SAV 876.10.
- Может комплектоваться адаптерами SAV 248.90 – 248.94.

Номинальная величина удерживающей силы

120 Н/см², регулируется на блоке управления.

УПРАВЛЯЮЩЕЕ НАПРЯЖЕНИЕ

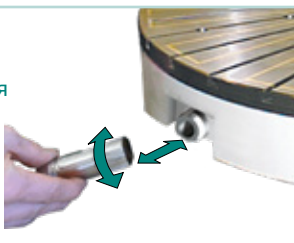
210 В постоянного тока для плит диаметром до 250 мм

360 В постоянного тока для плит диаметром более 250 мм

Промышленный герметичный разъем ввода кабеля питания

ОПЦИЯ

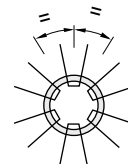
Простое управление подключаемым соединением



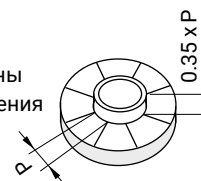
ПРИМЕНЕНИЕ

Для выполнения точных шлифовальных работ мелких – крупных деталей на вращающихся столах:

– равномерный полюсный шаг

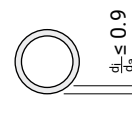


– минимальная высота детали должна быть не менее 35% величины полюсного шага в месте расположения сегмента кольца



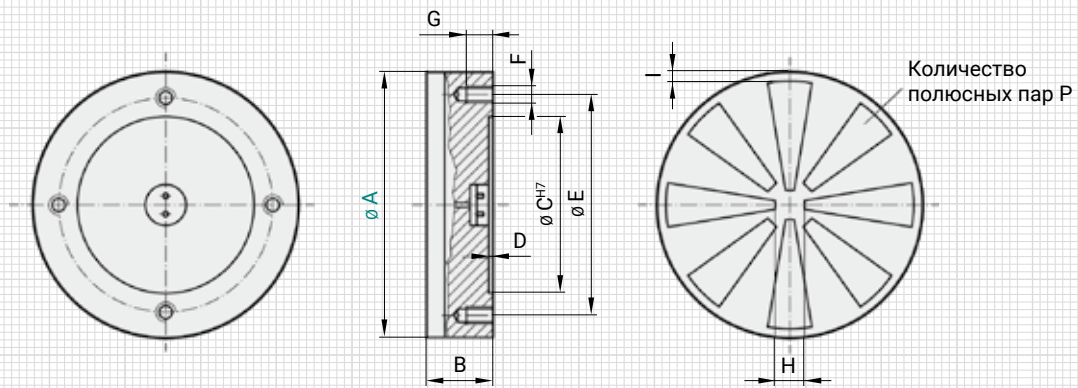
$$P = \frac{\pi}{4} \cdot \frac{d_i + d_a}{P_p} ; B_{\text{ВКРС}} > 0.35 \times P$$

– точная фиксация тонких колец



КОМПЛЕКТАЦИЯ

1. Специальные болты для подъема и транспортировки «старших» моделей.
2. Полюсные наконечники и Т-образные пазы не входят в стандартную комплектацию.
3. Разъем для подключения управляющего напряжения, расположенный в центре нижней поверхности плиты, входит в стандартную комплектацию.
4. По отдельной заявке плиты диаметром свыше 1000 мм комплектуются интегрированными контактными кольцами для подачи управляющего напряжения.
5. По запросу, возможно изготовление с водостойким электрическим разъемом.
6. Контроллер и пульт управления плитой не входят в стандартный комплект поставки плиты.



MM										Pair	кг	Вт	A
A	B ₁ ^{0*}	C	D	E	F	G	H	I	P _p	Вес	Управляющее напряжение	Тип управления	
100	90	60	3	80	M8 (3x)	12	35	10	3	4.0	210	30	
150	90	90	3	120	M10 (3x)	14	35	10	3	9.0	210	30	
200	90	110	3	140	M10 (4x)	14	45	10	4	18.0	210	30	
250	90	140	3	170	M12 (4x)	16	45	10	4	29.0	210	30	
300	90	160	3	190	M12 (4x)	16	60	10	6	42.0	210 / 360	30	
400	90	210	4	250	M12 (6x)	16	70	15	6	76.0	210 / 360	30	
500	90	280	4	320	M12 (6x)	16	100	15	8	120.0	360	30	
600	100	350	4	390	M16 (6x)	18	100	15	8	195.0	360	30	
700	100	400	4	450	M16 (6x)	18	120	15	8	265.0	360	30	
800	100	450	4	500	M16 (6x)	18	150	18	12	365.0	360	30	
1000	100	550	4	620	M16 (8x)	18	200	18	12	550.0	360	60	
1200	110			По запросу			300	25	18	990.0	360	60 x 2	
1400	110			По запросу			300	25	18	1350.0	360	60 x 2	
1500	120			По запросу			300	25	18	1550.0	360	60 x 2	
1600	120			По запросу			300	25	18	1760.0	360	60 x 2	

* В версиях с T-образными пазами высота увеличивается на 10 мм



Возможна поставка плит до диаметра 5 500 мм

Выбор контроллера определяется значением управляющего напряжения и потребляемой мощностью.

ПРИМЕР ЗАКАЗА

Название SAV № - A - исполнение - упр. напряжение
 Магнитный электропостоянный патрон SAV 244.70 - 1600 - T - 360 V