

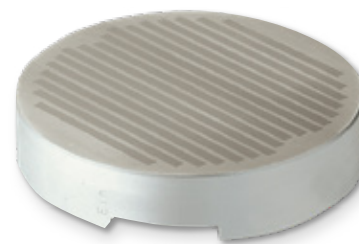


ПРИМЕНЕНИЕ

Шлифование деталей малого и среднего размеров.

ОСОБЕННОСТИ

- Специально разработанная магнитная система обеспечивает достижения максимальной величины удерживающей силы при толщине детали от 1 мм.
- Слот «Включение / выключение» расположен на боковой поверхности патрона. Управление при помощи торцевого ключа.
- Возможно применение магнитного патрона с фланцами SAV 248.90 – 248.94 (заказ* отдельно).



ХАРАКТЕРИСТИКИ

- Параллельное направление полюсов
- Величина полюсного шага, P = 7 мм
- Номинальная величина удерживающей силы: 100 Н / см²
- Высота магнитного поля: 6 мм
- Предельная глубина обработки/сверления: 3 мм

