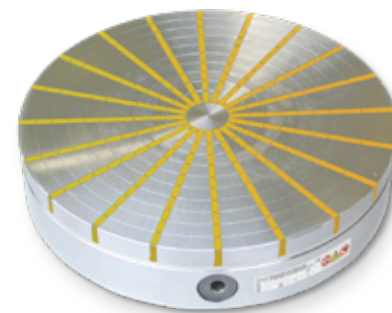


ПРИМЕНЕНИЕ

Для использования при выполнении токарных работ и шлифовке материалов. Особенно удобна при обработке цилиндрических заготовок и колец. Концентрические круги на поверхности упрощают центровку заготовок.

ОСОБЕННОСТИ

- Стандартное исполнение: без сквозного отверстия в центре патрона.
- Центральная часть (диаметр С) – не намагничена.
- Номинальная удерживающая сила: 100Н / см²
- Максимальная глубина обработки/сверления:
5 мм – для патронов с размером А = 150–300 мм
10 мм – для патронов с размером А = 350–400 мм
- Патроны больших типоразмеров доступны с радиальными Т-образными прорезями для применения дополнительной оснастки.
- Возможно применение полюсных наконечников

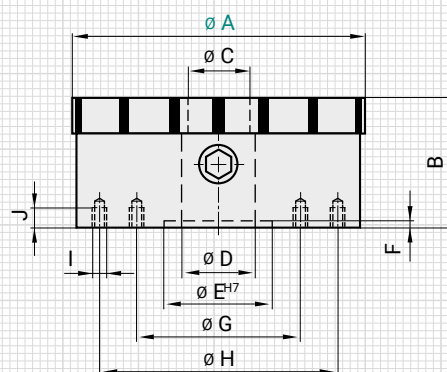


Возможность доукомплектования:

Переходным фланцем: SAV 248.90 – SAV 248.94

Накладным полюсным блоком (блок ламелей): SAV 248.05

мм										Кол-во.	кг	Н/см ²
A	B ^{+0.5 -2}	C	D ₂	E	F	G	H	I	J	Полюсов	Вес	Ном. удерж. сила
100	48	14	-	51	6	76	-	M6	8	6	2.6	80
130	57	16	20	50	5	100	-	M6	10	10	5.7	90
150	57	20	24	50	5	80	120	M6	8	10	6.5	90
200	57	28	30	60	5	110	180	M6	8	12	13.0	115
250	70	30	50	80	5	140	220	M6	8	16	20.0	135
300	73	40	58	150	6	180	260	M8	10	16	30.0	150
350	73	40	58	170	6	220	300	M8	12	20	49.0	150
400	75	40	58	200	8	260	340	M8	12	20	75.0	150
500	92	60	58	200	8	360	440	M8	12	26	144.0	150



ПРИМЕР ЗАКАЗА

Название SAV № - А
Магнитный патрон постоянный SAV 244.06 - 400