

SAV 244.01

## МАГНИТНЫЙ ПАТРОН ПОСТОЯННЫЙ

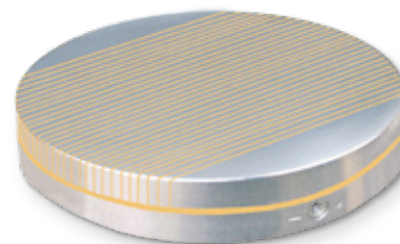
С параллельным направлением полюсов и малым полюсным шагом  $P = 1,9$  мм

## ПРИМЕНЕНИЕ

Фиксация мелких и среднеразмерных деталей.

## ОСОБЕННОСТИ

- Мощная магнитная система из сплава NdFeB с малой высотой магнитного поля.
- Параллельное направление полюсов.
- Мелкий полюсный шаг  $P = 1,9$  мм.
- Плавная регулировка величины удерживающей силы.
- Возможно применение с фланцами от SAV 248.90 до SAV 248.94



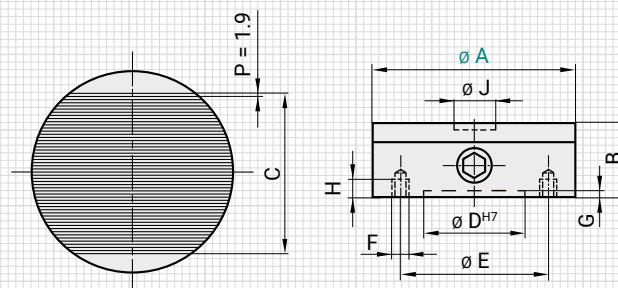
## ХАРАКТЕРИСТИКИ

Номинальная удерживающая сила: 100 Н/см<sup>2</sup>  
(для  $A=100$  мм: 70 Н/см<sup>2</sup>)

Высота магнитного поля: 8 мм

Допустимая глубина обработки/сверления: 5 мм

ММ									КГ
A	B <sub>-1</sub> <sup>0</sup>	C	D	E	F	G	H	J	Вес
100	50	71	60	85	4 x M8	4	10	20x14	3.0
130	50	99	90	115	4 x M8	4	10	20x14	5.0
150	50	105	110	132	4 x M8	4	10	24x5	7.0
160	57	116	125	142	4 x M8	4	16	24x5	9.0
200	57	153	150	180	4 x M8	4	16	200x5	15.0
250	57	192	200	232	4 x M8	4	16	250x5	20.0
300	62	227	250	285	4 x M8	4	16	300x5	31.0



## ПРИМЕР ЗАКАЗА

Название SAV № - A  
Магнитный патрон постоянный SAV 244.01 - 150