

Магнитный круглый электропостоянный патрон SAV 244.72 позволяет закрепить на внешнем радиусе поверхности сразу несколько обрабатываемых деталей.

Характеризуется сильным магнитным полем, равномерно распределенным по всей рабочей поверхности. При подаче короткого мощного управляющего импульса положительной или отрицательной полярности происходит намагничивание или размагничивание патрона.



### ОСОБЕННОСТИ

- Отсутствие зазоров в конструкции полюсного блока.
- Равномерно распределенное сильное магнитное поле.
- Прочная конструкция магнитной плиты.
- Выключение плиты через цикл размагничивания.
- Магнитная система электропостоянного типа, с полной безопасностью при сбое в электросети 380 В, 50 Гц.
- Высокая точность выполняемых технологических операций обработки деталей благодаря точности изготовления плиты.
- Разделение полюсов латунными вставками.
- Возможность замены рабочей поверхности плиты (сменный накладной полюсный блок).
- Макс. глубина обработки/сверления рабочей поверхности 8 мм.
- Герметичность соответствует IP65.
- Блок управления плитой SAV 876.10.
- Может комплектоваться адаптерами SAV 248.90 – 248.94.

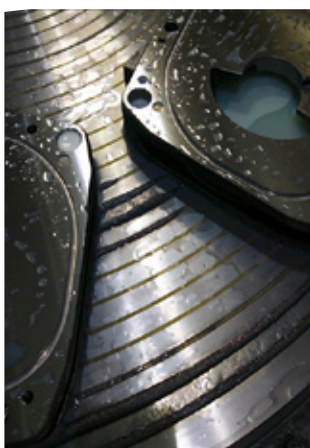
### Номинальная величина удерживающей силы

100 Н/см<sup>2</sup> регулируется при помощи блока управления.

### УПРАВЛЯЮЩЕЕ НАПРЯЖЕНИЕ

210 В постоянного тока для плит диаметром до 500 мм

360 В постоянного тока для плит диаметром более 500 мм



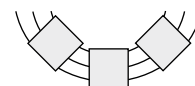
### ПРИМЕНЕНИЕ

Для выполнения точных шлифовальных работ мелких – крупных деталей на вращающихся столах. Благодаря конструкции с концентрическим расположением полюсов оптимально подходит для размещения групп деталей при серийном производстве.

– равномерное распределение величины удерживающей силы, поэтому хорошо подходит для фиксации тонких плоских деталей (ножи, резцы и т.п.)



– возможно размещение нескольких деталей на образующей

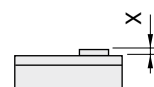


– фиксация детали с минимальной толщиной X:

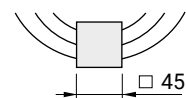
2 мм при P = 4,5 мм

4 мм при P = 9,0 мм

8 мм при P = 18 мм

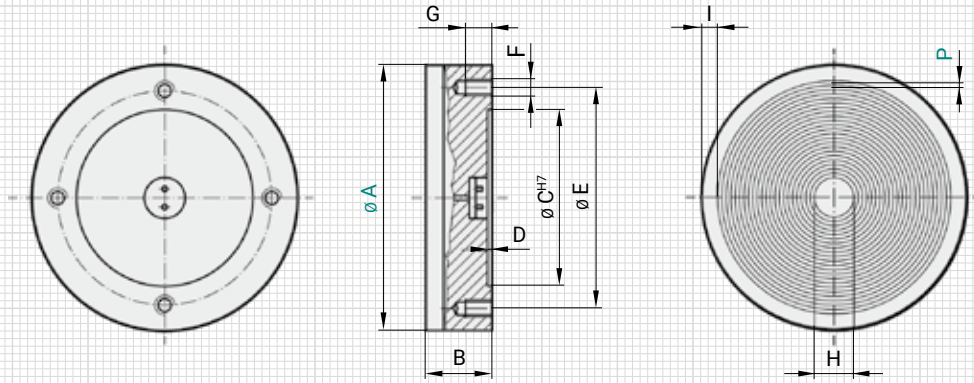


– фиксация деталей с минимальными размерами 45 x 45 мм



### ОСОБЕННОСТИ

1. Специальные болты для подъема и транспортировки «старших» моделей.
2. Разъем для подключения управляющего напряжения, расположенный в центре нижней поверхности плиты, входит в стандартную комплектацию.
3. По отдельной заявке плиты «старших» размеров комплектуются интегрированными контактными кольцами для подачи управляющего напряжения;
4. Контроллер и пульт управления плитой не входят в стандартный комплект поставки плиты.



MM										кг	Вт	А
A	B <sub>-1</sub> <sup>0</sup>	C	D	E	F	G	H	I	P	Вес	Управляющее напряжение	Тип управления
300	105	160	3	190	M12 (4x)	16	76	16	5,5	52.0	210	30
400	105	210	4	250	M12 (6x)	16	90	21	9	89.0	210	30
500	105	280	4	320	M12 (6x)	16	96	21	9	141.0	210	30
600	105	350	4	390	M12 (6x)	18	80	21	9	204.0	360	30
700	105	400	4	450	M12 (6x)	18	96	21	9	278.0	360	30
800	105	450	4	500	M16 (6x)	18	96	22	9	383.0	360	30
1000	105	550	4	620	M16 (8x)	18	96	22	9	578.0	360	60
400	105	210	4	250	M12 (6x)	16	66	21	18	89.0	210	30
500	105	280	4	320	M12 (6x)	16	92	21	18	141.0	210	30
600	105	350	4	390	M12 (6x)	18	70	21	18	204.0	360	30
700	105	400	4	450	M12 (6x)	18	92	21	18	278.0	360	30
800	105	450	4	500	M16 (6x)	18	92	22	18	383.0	360	30
1000	105	550	4	620	M16 (8x)	18	92	22	18	578.0	360	60
1200	110		По запросу			22	80	23	9	990.0	360	60 x2
1400	110		По запросу			22	166	26	9	1350.0	360	60 x2
1500	120		По запросу			22	166	26	9	1550.0	360	60 x2
1600	120		По запросу			22	166	26	9	1765.0	360	60 x2
1200	110		По запросу			22	70	23	18	990.0	360	60 x2
1400	110		По запросу			22	166	26	18	1350.0	360	60 x2
1500	120		По запросу			22	166	26	18	1550.0	360	60 x2
1600	120		По запросу			22	166	26	18	1765.0	360	60 x2

По отдельной заявке возможна поставка плит большего диаметра.

Выбор контроллера определяется значением управляющего напряжения и потребляемой мощностью



**ПРИМЕР ЗАКАЗА**

Название SAV № - A - P - полюсный шаг - упр. напряжение  
 Магнитный электропостоянный патрон SAV 244.72 - 1600 - 18 - 360 V