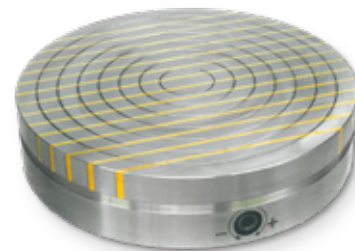


Круглая фиксирующая магнитная плита (патрон) на основе постоянных магнитов из неодима (NdFeB)

ПРИМЕНЕНИЕ

Для закрепления деталей сложной формы или со слабыми ферромагнитными свойствами, деталей из твердосплавных сортов стали с содержанием кобальта и малоразмерных деталей.



ОСОБЕННОСТИ

- Большая величина удерживающей силы благодаря применению магнитов из неодима (NdFeB)
- Жесткий прочный корпус из стали.
- Управление «Вкл./Выкл.» при помощи специального ключа, слот управления расположен на боковой поверхности плиты.
- Плавная регулировка величины удерживающей силы
- Возможность выполнения центрирующего отверстия «Н»
- Концентрические канавки на поверхности плиты упрощают позиционирование заготовки
- Возможно использование с переходными фланцами SAV 248.90 - 248.94 соответствующих диаметров

ХАРАКТЕРИСТИКИ

- Полюсный шаг:
для A=160 мм – P=11 мм (3 мм латунь и 8 мм сталь)
для A=200 мм и более – P=15 мм (3 мм латунь и 12 мм сталь)
- Ном. величина удерживающей силы: 150 Н/см²
(для A=160 мм: 120 Н/см²)
- Высота магнитного поля: 10 мм
- Максимальная глубина обработки/сверления: 8 мм

мм										кг
A	B ₋₁ ⁰	C	D	E	F	G	H	J	P	Вес
160	57	102	125	142	4 x M8	4	12	D15x6	8+3	8.0
200	57	146	150	180	4 x M8	4	12	D20x6	8+3	13.0
250	57	198	200	232	4 x M8	4	12	D25x20	12+3	20.0
300	62	228	250	285	4 x M8	4	12	D25x20	12+3	31.0
350	62	288	300	334	4 x M8	5	12	D25x20	12+3	43.0
400	67	318	300	350	6 x M10	5	20	D25x20	12+3	60.0
450	67	378	350	400	6 x M10	5	20	D25x20	12+3	76.0

ПРИМЕР ЗАКАЗА

Название SAV № - A
Магнитный патрон постоянный SAV 244.11 - 250

