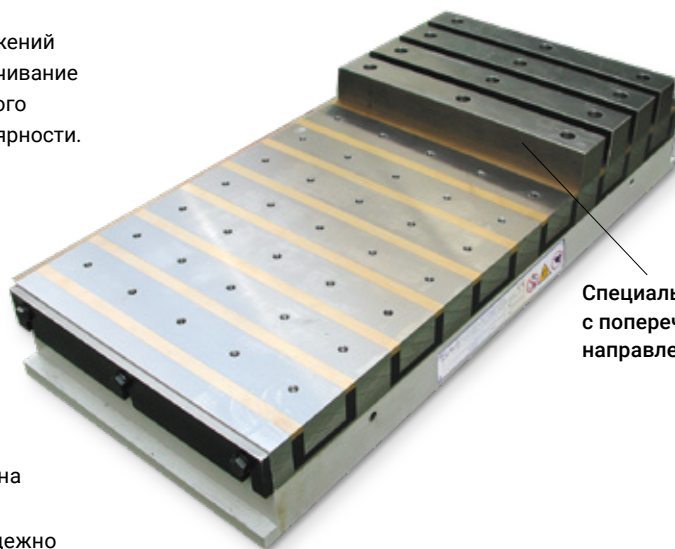


Магнитная плита электропостоянного типа на основе неодим-феррум-бор (Nd-Fe-B) магнитов.

Разработана на основе самых современных достижений магнитных технологий. Намагничивание/размагничивание плиты происходит под действием короткого мощного импульса тока положительной/отрицательной полярности.



Специальная конструкция с поперечным направлением полюсов

ОСОБЕННОСТИ

- Мощная магнитная система, предельная величина удерживающей силы для данного типа магнитов.
- Большая высота магнитного поля позволяет надежно удерживать деталь даже при наличии воздушных зазоров.
- Вся верхняя поверхность магнитно активна, отсутствуют «мертвые зоны».
- Прочная моноблочная конструкция магнитной плиты с полюсным шагом $P = 27,5$ мм, 55 мм или 85 мм.
- Магнитная система генерирует реальные N и S полюса.
- Магнитная система электропостоянного типа. Обеспечивает надежное и безопасное удержание детали даже при сбоях электропитания системы.
- Поперечное направление магнитных полюсов.
- Возможность обработки/сверления поверхности до 8 мм.
- На обеих торцевых поверхностях плиты имеются крепежные пазы.
- В плитах длиной более 1000 мм возможно изготовление сквозных отверстий для крепления плиты по запросу.
- Для магнитных плит с полюсным шагом $P = 85$ мм возможно исполнение с T-слотами DIN 650-10H10 для использования механического крепежа (версия T).
- Разъем для подключения кабеля электропитания на боковой стороне паллеты/плиты.
- Исполнение IP 65.
- Для управления работой магнитной плиты применяется блок управления SAV 876.12 соответствующей модификации.
- Опционально: возможно выполнение «сетки» резьбовых отверстий для установки полюсных наконечников или балок, версия M.

Номинальная величина удерживающей силы

110 Н/см² для $P = 27,5$ мм

150 Н/см² для $P = 55,0$ мм

170 Н/см² для $P = 85,0$ мм

Регулируется блоком управления с кодировщиком.

РАБОЧЕЕ НАПРЯЖЕНИЕ

360 В постоянного тока.

ПРИМЕНЕНИЕ

Для фрезеровочных работ с высокими нагрузками, в т.ч. с использованием систем сменных паллет:

– минимальная толщина детали = x :

8,0 мм для $P = 27,5$ мм

20,0 мм для $P = 55,0$ мм

35,0 мм для $P = 85,0$ мм



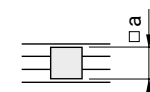
– плоские детали

с минимальными размерами = a :

45 x 45 мм для $P = 27,5$ мм

95 x 95 мм для $P = 55,0$ мм

150 x 150 мм для $P = 85,0$ мм



КОМПЛЕКТАЦИЯ

1. Разъем для подсоединения кабеля электропитания на правой стороне торцевой поверхности;
2. Опционально: промышленный герметичный разъем ввода кабеля питания;
3. Соединительный кабель, 3 м;
4. Рым-болты для транспортировки больших моделей.

SAV 243.77 - 27.5

С малым полюсным шагом.

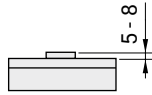
ВЕЛИЧИНА УДЕРЖИВАЮЩЕЙ СИЛЫ

110 Н/см²

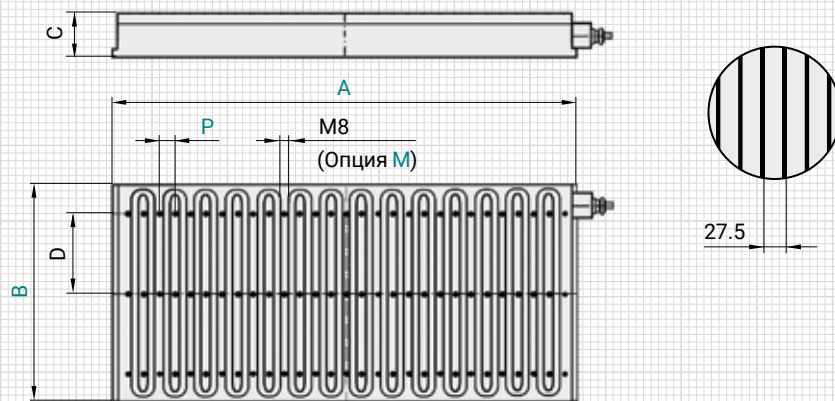
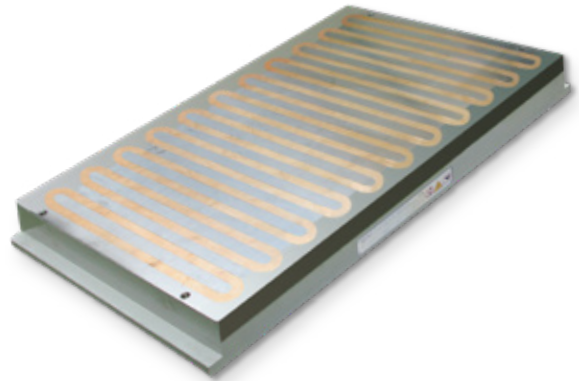
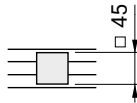
ПРИМЕНЕНИЕ

Для фрезерования тонких пластин с высокими нагрузками

– минимальная толщина заготовки
5 – 8 мм



– минимальный размер заготовки
45 x 45 мм²



мм			даН		Qty.			кг	A	
A	B	C ⁰ ₋₁	D	P	Номин. величина удерживающей силы	Опцион: кол-во отверстий на полюс (M)	Количество полюсов (M)	Общее количество отверстий (M)	Вес	Тип управления
410	200	80	100	27.5	9,020	2	15	30	46.0	30
520	200	80	100	27.5	11,440	2	19	38	58.0	30
630	200	80	100	27.5	13,860	2	23	46	71.0	30
520	300	80	100	27.5	17,160	3	19	57	87.0	60
630	300	80	100	27.5	20,790	3	23	69	107.0	60
800	300	80	100	27.5	26,400	3	29	87	135.0	60
630	400	80	150	27.5	27,720	3	23	69	143.0	60 x 2
800	400	80	150	27.5	35,200	3	29	87	180.0	60 x 2
1015	400	80	150	27.5	44,660	3	37	111	228.0	60 x 2
800	500	80	200	27.5	44,000	3	29	87	225.0	60 x 2
1015	500	80	200	27.5	55,825	3	37	111	285.0	60 x 2
1180	500	80	200	27.5	64,300	3	43	129	331.0	60 x 3

ПРИМЕР ЗАКАЗА

Название SAV № - A x B - управляющее напряжение - опция
Магнитная плита электропостоянная SAV 243.77 - 1180 x 500 - 27.5 - 360 V - M

SAV 243.77 - 55

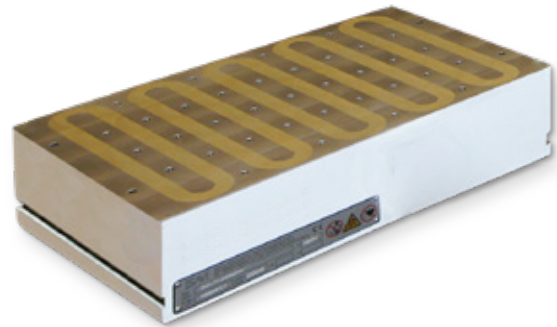
Со средним полюсным шагом

ВЕЛИЧИНА УДЕРЖИВАЮЩЕЙ СИЛЫ

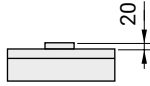
150 Н/см²

ПРИМЕНЕНИЕ

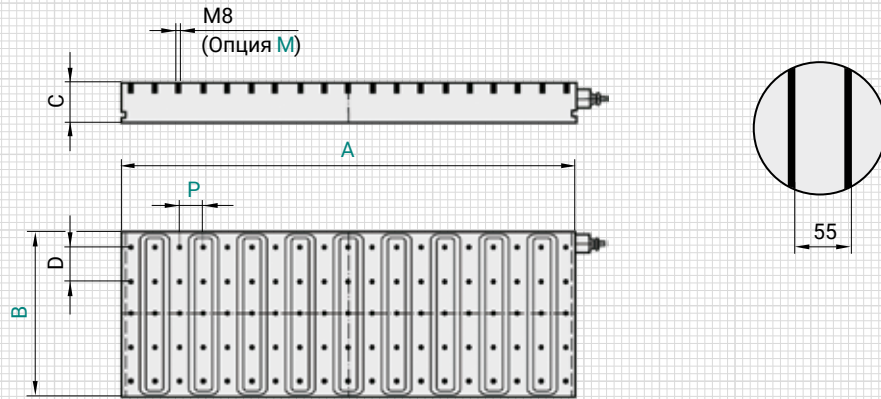
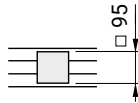
Для механической обработки деталей, в т.ч. фрезерования с высокими нагрузками



– минимальная толщина заготовки 20 мм



– минимальный размер заготовки 95 x 95 мм²



мм			даН		Qty.			кг	A	
A	B	C ⁰ ₋₁	D	P	Номин. величина удерживающей силы	Опцион: кол-во. отверстий на полюс (M)	Количество полюсов (M)	Общее кол-во отверстий (M)	Вес	Тип управления
480	300	97	60	55	21,600	4	9	36	94.0	30
590	300	97	60	55	26,550	4	11	44	116.0	30
810	300	97	60	55	36,450	4	15	60	159.0	30
1030	300	97	60	55	46,350	4	19	76	202.0	30
1140	300	97	60	55	51,300	4	23	92	224.0	60
810	400	97	80	55	48,600	5	15	75	212.0	30
1030	400	97	80	55	61,800	5	19	95	270.0	60
1140	400	97	80	55	68,400	5	23	115	299.0	60
1580	400	97	80	55	94,900	5	29	145	414.0	60
2020	400	97	80	55	121,200	5	37	185	529.0	60 x 2
1030	500	97	70	55	77,250	7	19	133	337.0	60
1140	500	97	70	55	85,500	7	23	161	373.0	60
1580	500	97	70	55	118,500	7	29	203	517.0	60 x 2
2020	500	97	70	55	151,500	7	37	259	661.0	60 x 2

ПРИМЕР ЗАКАЗА

Название SAV № - A x B - P - управляющее напряжение – опция
 Магнитная плита электропостоянная SAV 243.77 - 1580 x 500 - 55 - 360 V - M

SAV 243.77 - 85

С большим полюсным шагом.

ВЕЛИЧИНА УДЕРЖИВАЮЩЕЙ СИЛЫ

170 Н/см²

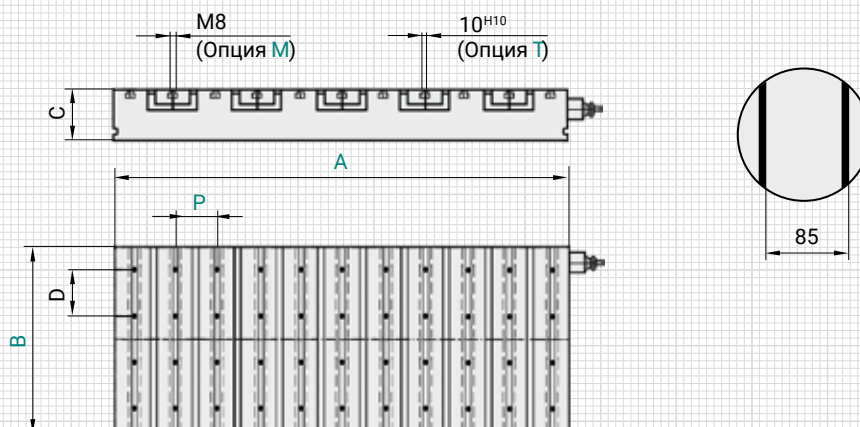
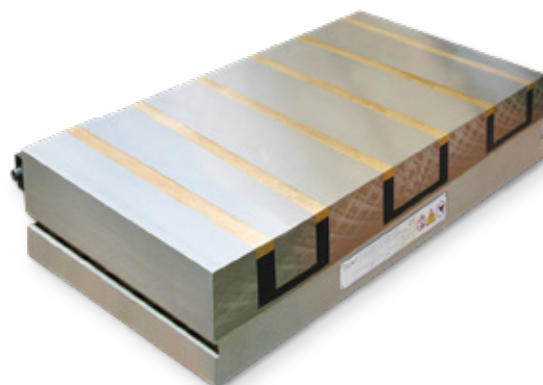
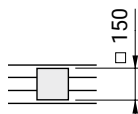
ПРИМЕНЕНИЕ

Для фрезерования с высокими нагрузками больших и толстых заготовок

– минимальная толщина заготовки
35 мм



– минимальная размер заготовки
150 x 150 мм



мм			даН		Qty.		кг		A	
A	B	C ⁰ ₋₁	D	P	Номин. величина удерживающей силы	Опцион: кол-во отверстий на полюс (M)	Количество полюсов (M)	Общее кол-во отверстий (M)	Вес	Тип управления
580	300	110	90	85	29,500	3	7	21	129.0	30
750	300	110	90	85	38,250	3	9	27	167.0	30
750	400	100	90	85	51,000	4	9	36	203.0	60
1090	400	100	90	85	74,120	4	13	52	294.0	60
1430	400	100	90	85	97,240	4	17	68	386.0	60
1600	400	100	90	85	108,800	4	19	76	432.0	60
750	500	110	90	85	63,750	5	9	45	278.0	60
1090	500	110	90	85	92,650	5	13	65	405.0	60
1430	500	110	90	85	121,550	5	17	85	531.0	60
1600	500	110	90	85	136,000	5	19	95	594.0	60 x 2
1090	600	110	90	85	111,180	6	13	78	486.0	60
1430	600	110	90	85	145,860	6	17	102	637.0	60 x 2
1600	600	110	90	85	163,200	6	19	114	713.0	60 x 2

ПРИМЕР ЗАКАЗА

Название SAV № - А x В - Р - управляющее напряжение – опция
Магнитная плита электропостоянная SAV 243.77 - 1600 x 600 - 85 - 360 V - Т