

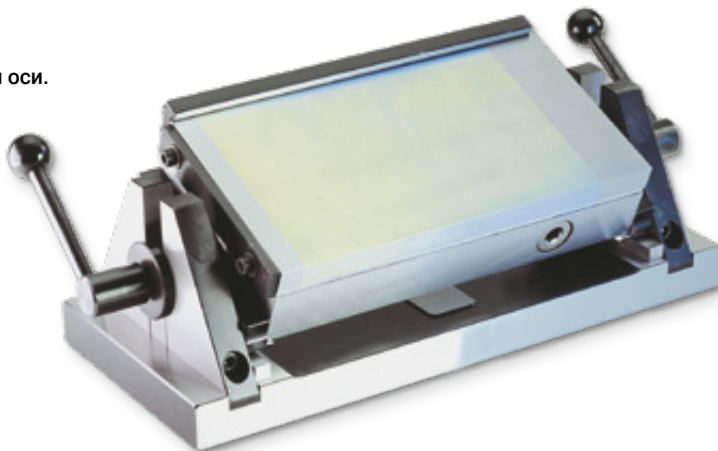


КОНСТРУКЦИЯ

Прямоугольная плита на основе постоянных магнитов с возможностью поворота на +/- 90° относительно продольной оси.

Высокая точность благодаря прочной и жесткой конструкции. Основание выполнено из высококачественной стали HRC60 с нанесением защитного гальванопокрытия.

Стандартная комплектация – с прямоугольной плитой SAV 243.01 на основе постоянных магнитов. Высокая точность и стабильность при любом положении плиты. До размера 350 x 150 мм включительно поставляется в деревянном упаковочном ящике.



ХАРАКТЕРИСТИКИ

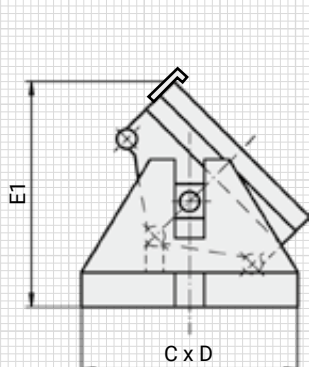
- Параллельность плоскостей: +/- 0,005 /100 мм
- Точность установки угла поворота: +/- 5 сек
- Диапазон регулировки угла поворота вокруг продольной оси: + / - 90°
- Поперечное направление полюсов.
- Полюсный шаг (P): 1,9 мм
- Высота магнитного поля: 6 мм
- Номинальная удерживающая сила: 80 Н/см²
- Макс. глубина обработки/сверления плиты: 8 мм

ПРИМЕНЕНИЕ

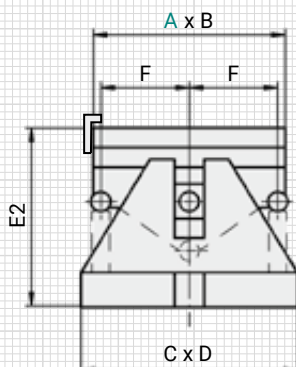
- Шлифование, электроискровая/электроэрозионная обработка, измерения, точные монтажные/сборочные работы.
- Шлифование/сверление деталей с точным углом поворота/наклона.
- Особенно подходит для обработки мелких и тонких деталей.

КОМПЛЕКТАЦИЯ

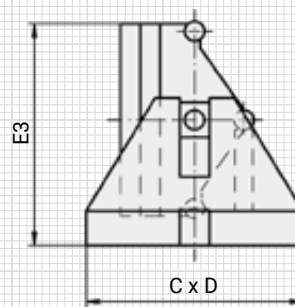
1. Деревянный упаковочный ящик.
2. Продольная и поперечная упорные планки.
3. Рычаг включения/выключения.
4. Таблица перевода град/мин. в мм



Поворот на 45° направо



Положение 0°



Поворот на 90° налево

мм								кг
A	B	C	D	E1	E2	E3	F	Вес
255	130	365	150	160	114	174	60	30,0
350	150	460	160	175	122	188	70	46,0
400	200	510	200	220	137	220	100	64,0
500	200	610	200	220	137	220	100	78,0
600	200	710	200	220	137	220	100	92,0

По отдельной заявке возможна поставка с магнитными плитами других типов.

ПРИМЕР ЗАКАЗА

Название SAV № - А

Прецизионный поворотный стол SAV 245.06 - 600