

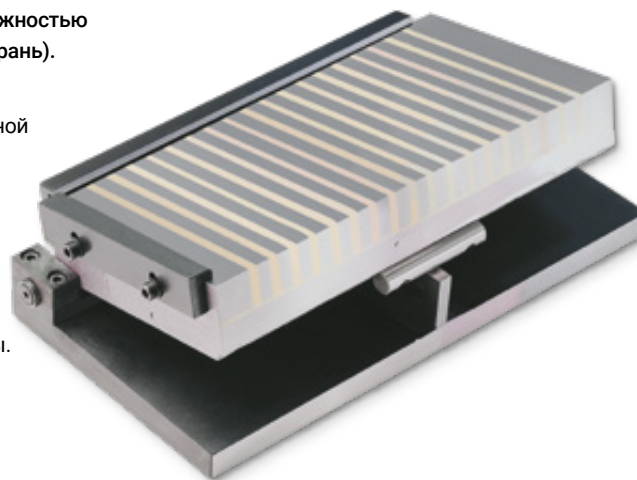
КОНСТРУКЦИЯ

Прямоугольная плита на основе постоянных магнитов с возможностью поворота относительно продольной оси (нижняя продольная грань).

Высокая точность благодаря прочной и жесткой конструкции. Основание выполнено из высококачественной инструментальной стали HRC60 с нанесением защитного гальванопокрытия.

Стандартная комплектация – с прямоугольной магнитной плитой SAV 243.11 на основе постоянных магнитов. Большое значение величины удерживающей силы.

Высокая точность и стабильность при любом положении плиты. Угол поворота плиты определяется по синусной шкале. До размера 350 x 150 мм включительно поставляется в деревянном упаковочном ящике.



ХАРАКТЕРИСТИКИ

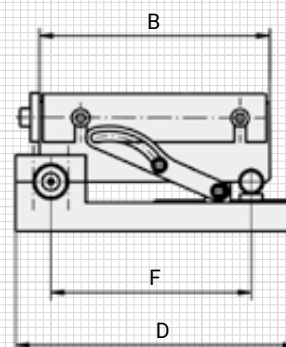
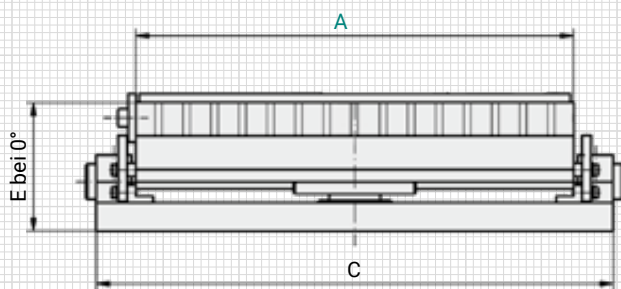
- Параллельность плоскостей: +/- 0,005 /100 мм
- Точность установки угла поворота: +/- 5 сек
- Диапазон регулировки угла поворота: от 0 до 45°
- Высота концевого упора при угле поворота 0°: 3 мм
- Поперечное направление полюсов.
- Полюсный шаг (P): 15 мм
- Высота магнитного поля: 6 мм
- Номинальная величина удерживающей силы: 150 Н/см²
- Макс. глубина обработки/сверления плиты: 5 мм

ПРИМЕНЕНИЕ

- Шлифование, электроискровая/электроэрозионная обработка, измерения, точные монтажные/сборочные работы.
- Установка углов по синусному принципу с использованием концевого упора.

КОМПЛЕКТАЦИЯ

1. Деревянный упаковочный ящик.
2. Продольная и поперечная упорные планки.
3. Рычаг включения/выключения магнитной плиты.
4. Таблица перевода градусов/минут в мм.



мм						кг
A	B	C	D	E ₂ ⁰	F	Вес
250	150	290	165	88	135	20,5
300	150	340	165	90	135	27,0
350	150	390	165	90	135	36,0
400	200	440	215	93	185	52,0

По отдельной заявке возможна поставка столов с другими размерами и в другой комплектации.
По отдельной заявке возможна поставка с магнитными плитами других типов.
Поворотные столы поставляются для всей размерной линейки плит SAV 243.11

ПРИМЕР ЗАКАЗА

Название SAV № - A
Прецизионный синусный стол SAV 245.07 - 400